



www.aofeclinics.nl

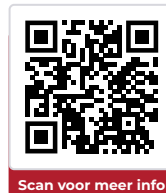
AOFE Clinics

In samenwerking met het Militair
Revalidatie Centrum en Radboudumc

Amputee Osseointegration Foundation
Europe Clinics is een zelfstandig
behandelcentrum



Wij zijn een gespecialiseerd
centrum voor amputatiegeneeskunde



Maak kennis met ons team

Wat doet het team van AOFE Clinics?

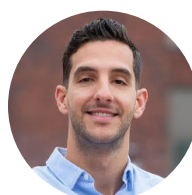
AOFE Clinics is een gespecialiseerde kliniek voor amputatiechirurgie en osseointegratie (klik-) prothese behandeling voor mensen met een arm- of beenamputatie.

AOFE Clinics werkt hierin samen met het Militair Revalidatie Centrum Aardenburg in Doorn en het Radboudumc te Nijmegen.



Dr. Jan Paul Frölke

Orthopedisch traumachirurg



Dr. Robin Atallah

Orthopedisch chirurg (in opleiding), Fellow osseointegratie



Drs. Fred van der Meer

Consultant revalidatiearts



Dicky de Best

Ervaringsdeskundige, casemanager



Luc Knap

Directeur

Correspondentieadres

AOFE Clinics
Postbus 275
6860 AG Oosterbeek

Bezoekadres

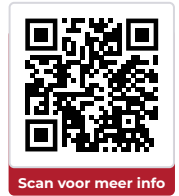
AOFE Clinics locatie Orthoparc
Rosendaalselaan 30
6891 DG Rozendaal

Bellen met een medewerker?

+ 31 26-202 40 42

Heeft u vragen?

mail@aofeclinics.nl



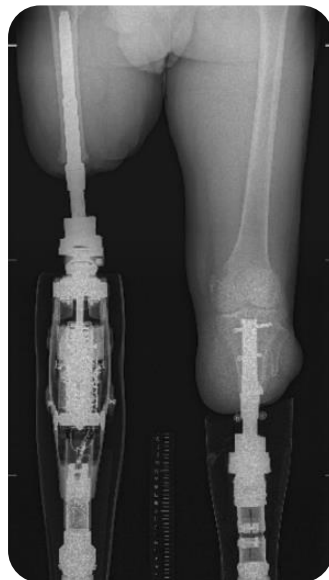
Wat is Osseointegratie?

Osseointegratie is een methode om een been of armprothese te verankeren aan het lichaam.

Door een orthopedisch implantaat in het bot te brengen, kan een prothese door middel van een adapter en connector, het zogenaamde kliksysteem, bevestigd worden.

Het doel van osseointegratie is mensen met een amputatie meer kwaliteit van leven te geven

Hieronder een aantal voorbeelden van voor en na een osseointegratie behandeling.



Correspondentieadres

AOFE Clinics
Postbus 275
6860 AG Oosterbeek

Bezoekadres

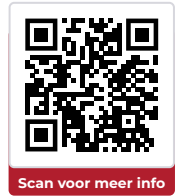
AOFE Clinics locatie Orthoparc
Rosendaalselaan 30
6891 DG Rozendaal

Bellen met een medewerker?

+ 31 26-202 40 42

Heeft u vragen?

mail@aofeclinics.nl



De voor- en nadelen van osseointegratie?

Dit zijn de voordelen van osseointegratie

- ✓ Beter controle over de prothese en meer stabiliteit (veiligheid)
- ✓ Draagtijd van de prothese neemt aanzienlijk toe
- ✓ Lopen kost minder energie
- ✓ “Prothesegevoel” (beter contact met de grond)
- ✓ Prothese past altijd
- ✓ Beter zitcomfort
- ✓ Prothese laat niet los tijdens zitten/lopen/fietsen
- ✓ Prothese is makkelijk aan en uit te doen
- ✓ Geen transpiratieproblemen in zomer
- ✓ Staand douchen

Dit zijn de nadelen van osseointegratie

- ✗ Stoma moet 2 maal daags schoongemaakt worden
- ✗ Geen contactsporten, hardlopen, skiën
- ✗ Kans op irritaties en infecties aan/in het stoma

Correspondentieadres

AOFÉ Clinics
Postbus 275
6860 AG Oosterbeek

Bezoekadres

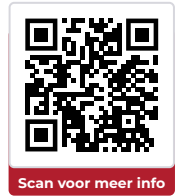
AOFÉ Clinics locatie Orthoparc
Rosendaalselaan 30
6891 DG Rozendaal

Bellen met een medewerker?

+ 31 26-202 40 42

Heeft u vragen?

 mail@aofeclinics.nl



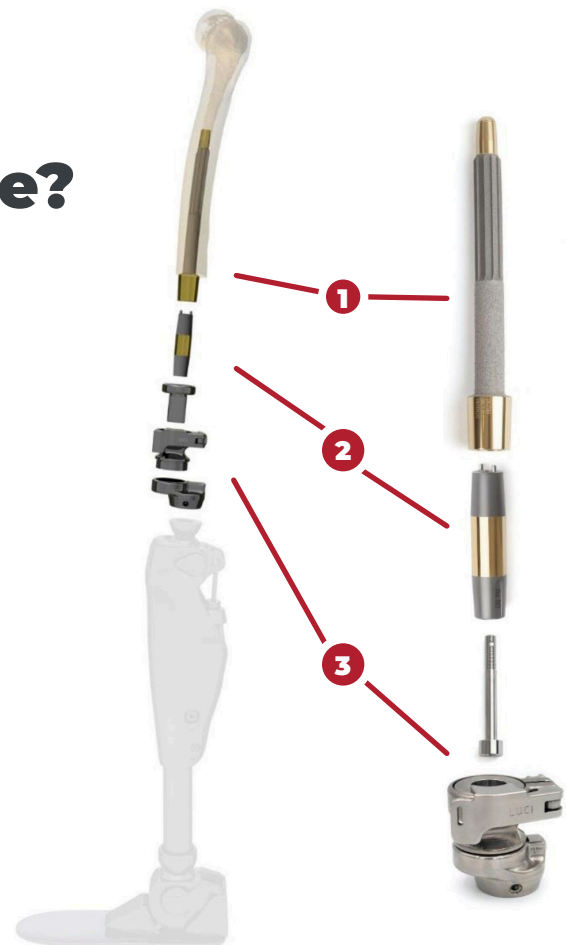
Hoe verloopt de operatie en revalidatie?

De operatie (1-3 dagen opname in ziekenhuis)

- 1** Aanpassen stomp en implanteren steel
- 2** Huidopening maken en aanbrengen dubbelconus

Revalidatie

- 3** Na 4-6 weken wordt de connector bevestigd en start de revalidatie



Revalidatieprogramma 2 fasen

Onderbeen: 4-6 weken

- Week 1:** Lopen in de brug
Week 2 & 3: Lopen met 1 of 2 krukken
Week 4: Lopen zonder krukken en prothese afstellen
- Evt pauze
- Week 5-6** Lopen zonder krukken, alle ondergronden/terreinen en prothese afstellen

Bovenbeen: 4-12 weken

- Week 1 & 2:** Oefenen in stand en lopen in de brug
Week 3: Lopen in de brug
Week 4: Lopen met 2 krukken
- Pauze
- Week 5-12** Lopen zonder krukken, alle ondergronden/terreinen en prothese afstellen

Correspondentieadres

AOFE Clinics
Postbus 275
6860 AG Oosterbeek

Bezoekadres

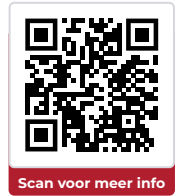
AOFE Clinics locatie Orthoparc
Rosendaalselaan 30
6891 DG Rozendaal

Bellen met een medewerker?

+ 31 26-202 40 42

Heeft u vragen?

mail@aofeclinics.nl



Wie komt er wel of niet in aanmerking voor osseointegratie

In deze gevallen komt u wel in aanmerking

- ✓ Prothesegebruik minder dan 50 uur per week
- ✓ Loopafstand minder dan 2 km
- ✓ Vaak huidproblemen door de koker
- ✓ Oncomfortabel zitten
- ✓ Loslaten van de prothese bij dagelijkse activiteiten
- ✓ Veel last van transpiratie ten gevolge van koker/liner

In deze gevallen komt u niet in aanmerking

- ✗ Ernstige diabetes (suikerziekte)
- ✗ Ernstige botgroeiafwijkingen of misvormingen
- ✗ Onvolgroeid bot
- ✗ Botziekten (infectie stompbot)
- ✗ Chemotherapie
- ✗ Ernstig vaatlijden in de benen
- ✗ Pijnklachten zonder duidelijke oorzaak
- ✗ Obesitas
- ✗ Roken

Correspondentieadres

AOFE Clinics
Postbus 275
6860 AG Oosterbeek

Bezoekadres

AOFE Clinics locatie Orthoparc
Rosendaalselaan 30
6891 DG Rozendaal

Bellen met een medewerker?

+ 31 26-202 40 42

Heeft u vragen?

 mail@aofeclinics.nl



Activiteiten met osseointegratie

Welke activiteiten kun je allemaal doen na een osseointegratie behandeling?

- ✓ Wandelen
- ✓ Fietsen
- ✓ Zwemmen (zwembad – zee – meer)
- ✓ Sauna
- ✓ Fitness



De ervaring van een patiënt

Ik heb nog geen moment spijt gehad met de beslissing om osseointegratie te laten doen. Er wordt mij vaak gevraagd: wat is nou het voordeel hiervan? dan zeg ik: 'Ik kan weer heerlijk wandelen met en zonder mijn hond zonder te stoppen, fietsen en sporten (zitvolleybal), ben niet zo moe meer, heb veel minder pijn in mijn onderrug en daarbij ben ik nog maar ruim 1 jaar verder! Ik heb mijn leven weer terug! En ik ga door.....

Wat is de wereld weer open gegaan voor mij! Ik loop steeds verder op "eigen" benen. Na 15 maart 2018 heb ik de rolstoel niet meer gebruikt. Was dit maar jaren eerder op mijn pad gekomen.

Je leert echt opnieuw lopen.

Correspondentieadres

AOFE Clinics
Postbus 275
6860 AG Oosterbeek

Bezoekadres

AOFE Clinics locatie Orthoparc
Rosendaalselaan 30
6891 DG Rozendaal

Bellen met een medewerker?

☎ + 31 26-202 40 42

Heeft u vragen?

✉ mail@aofeclinics.nl

Correspondentieadres

AOFE Clinics
Postbus 275
6860 AG Oosterbeek

Bezoekadres

AOFE Clinics locatie Orthoparc
Rosendaalselaan 30
6891 DG Rozendaal

Bellen met een medewerker?

 + 31 26-202 40 42

Heeft u vragen?

 mail@aofeclinics.nl